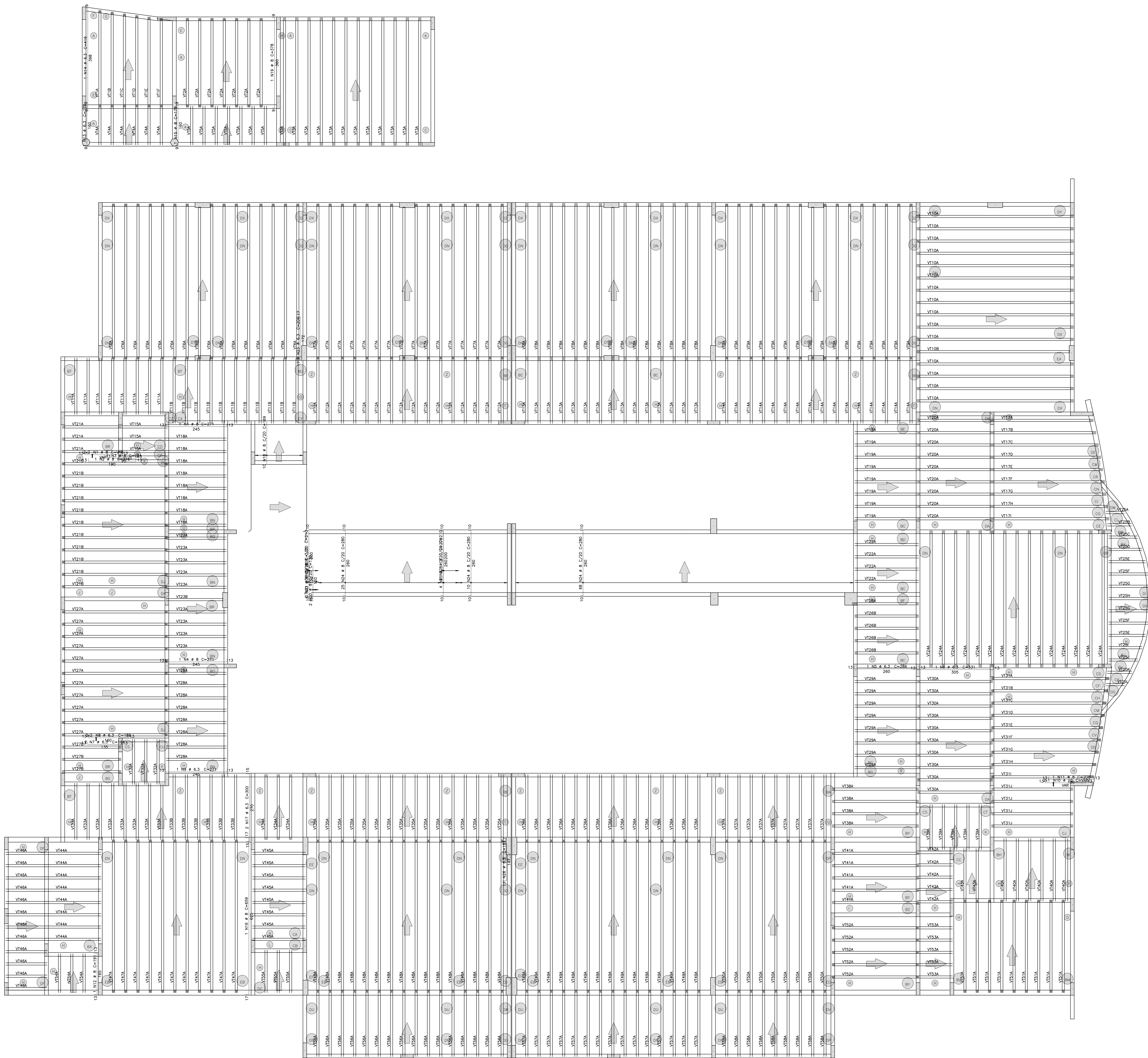



## 1X



AQO	POS	BIT (mm)	QUANT	COMPRIMENTO	
				UNIT (cm)	TOTAL (cm)
Pri Pavimento	Armadura positiva horizontal				
SOA					772
SOA	2	8	1	216	216
SOA	8	8	1	121	121
SOA	4	8	2	217	542
SOA	5	6,3	3	186	558
SOA	6	6,3	1	331	331
SOA	8	6,3	2	161	322
SOA	9	6,3	1	171	271
SOA	10	10	1	191	191
SOA	11	8	1	206	206
SOA	12	8	1	191	191
SOA	13	6,3	1	178	178
SOA	14	6,3	1	178	178
SOA	15	8	1	178	178
SOA	16	8	1	659	659
SOA	17	6,3	3	200	600
SOA	18	8	10	169	1690
SOA	19	8	1	178	178
SOA	20	8	3	130	390
SOA	21	8	3	225	675
SOA	22	8	7	210	1470
SOA	23	6,3	2	208	416
SOA	24	8	103	280	28840
SOA	25	8	4	270	1080
SOA	26	6,3	2	208	416

RESUMO AÇO CA 50-60			
AÇO	BIT (mm)	COMPR (m)	PESO (kg)
50A	6,3	37	9
50A	8	371	147
50A	10	3	2
Peso Total	50A =		158 kg

	<h1 style="text-align: center;">Schuring &amp; Schuring Ltda.</h1>	
	<p style="text-align: center;">Escritório Técnico B.SCHURING – Projetos de Engenharia          Av. W de Nogueira, 488 – Ponta Andor – Guabiju MT          Fone (065) 321 9959 / Fax (065) 623 3066 - E-mail : schuring@schuring.com.br</p>	
PROJETO:	PROPOSTA: PRECATORIO MUNICIPAL VARZEA GRANDE MT RESP. TÍT. EXECUÇÃO:	OBRA: EMB ALINO FERREIRA MAGALHAES  END: Av. Veredas Esq. C/ Rua "B" Parque do Lago – Varzea Grande
AUTORES DO PROJETO:	BENEDITO ELIASO SCHURING CREA 715/0-9 MT	ASSINADO: DET ARMADURA LAJE PRIMEIRO PAVIMENTO DESA SCHIRACHS R/L Pavimento – Armadura positiva horizontal
Andre Lobo Schuring CREA 166/9-7-MT	DATA: 25/04 1-50	DATA: 25/04 1-50 PREÇO ANEXO ECONOMICO PREÇOS ANEXOS EM OBRAS